

# Winterzauber

## SCHNEEMANN - FARBSPIEL

### Benötigt:

Vorlage Schneemann, Spielkarten, Klebmaschen  
Pompoms, Pinzette, Behälter / Schüssel

### Vorbereitung

- Die Schneemannvorlage & die Spielkarten ausdrucken & laminieren & ausschneiden
- Pompoms in einen kleinen Behälter geben (Alternativ: kleine Knöpfe)

### Spiel

- Das Kind wählt eine Spielkarte & die Vorlage (groß)
- Oben links liegt bereits eine Pinzette & ein Behälter mit den Pompoms. Eine kleine Schüssel bereit.
- Neben dem Kind liegt der Stapel mit den kleinen Karten. Das Kind darf jetzt in den Behälter greifen & die Karte umdrehen & die Farbe der Karte mit der Pinzette auf den großen Schneemann kleben (in der Reihenfolge der Farben).
- Dabei darf nur die Farbe der Karte verwendet werden. Die Pinzette in die Hand, das richtige Spielkartenstück aus der Schüssel nehmen & auf den Schneemann platzieren.
- Ist der Schneemann bereits geschafft? Super! Dann kommen die Spielkarten zurück in die Schüssel & es darf das nächste Kind spielen.

Illustration & Idee: Lisa Kregar

**kinderglücks  
momente**



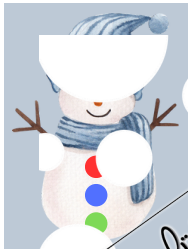


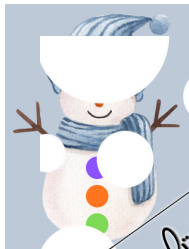
Kinderglücksmomente

by Stefanie Schmalz

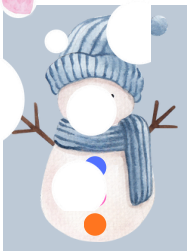
kinderglücks  
momente







*Kinderglücksmomente*  
by Stefanie Schmalz





Kinderglücksmomente  
by Stefanie Schmalz